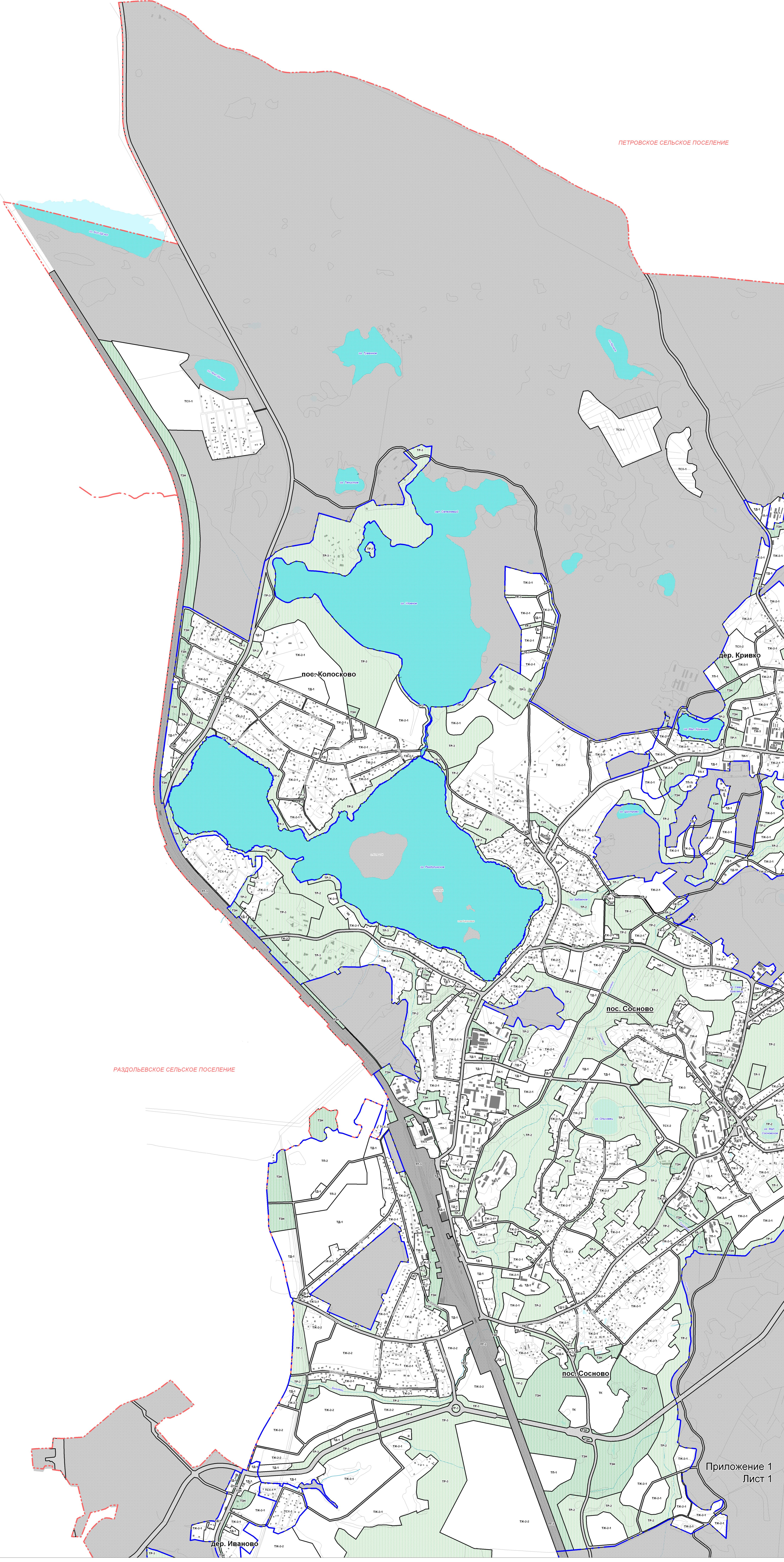


УСЛОВНЫЕ ОБОЗНАЧЕНИЯ

- Границы муниципального образования
- Притерриториальный район
- Границы муниципального образования
- Сосновское сельское поселение
- Границы населенных пунктов
- Границы территориальных зон

ТЕРРИТОРИАЛЬНЫЕ ЗОНЫ

- Жилые зоны:**
- ТЖ-1 Зона дачного строительства
 - ТЖ-2.1 Зона малоэтажной жилой застройки индивидуальными жилыми домами
 - ТЖ-2.2 Зона малоэтажной жилой застройки индивидуальными, многоквартирными и многоквартирными жилыми домами
 - ТЖ-3 Зона малоэтажной жилой застройки многоквартирными и многоквартирными жилыми домами
 - ТЖ-4 Зона среднеэтажной жилой застройки
- Общественно-деловые зоны:**
- ТБ-1 Зона многофункциональной общественно-деловой застройки
 - ТБ-1.1 Падение многофункциональной общественно-деловой застройки вдоль автомобильной дороги регионального значения Санкт-Петербург - Сортавала в пределах деревни Никольское
 - ТБ-2 Зона объектов социального назначения
 - ТБ-3 Зона учреждений здравоохранения
 - ТБ-4 Зона культурных сооружений
- Зоны рекреационного назначения:**
- ТК-1 Зона спортивных сооружений
 - ТК-2 Зона зеленых насаждений общего пользования
 - ТК-3 Зона объектов отдыха, досуга и санаторно-курортного лечения
- Промышленные зоны:**
- ТП-1 Зона промышленных предприятий IV-V классов опасности с включением объектов общественно-деловой застройки
 - ТП-2 Зона промышленных предприятий III-IV классов опасности с включением объектов общественно-деловой застройки
- Зоны инженерной инфраструктуры:**
- ТИ-1 Зона объектов инженерной инфраструктуры
- Зоны транспортной инфраструктуры:**
- ТИ-1 Зона улечно-дорожной сети
 - ТИ-2 Зона объектов транспортной инфраструктуры
 - ТИ-3 Зона объектов железнодорожного транспорта
- Зоны сельскохозяйственного использования:**
- ТС-1 Зона ведения садоводства и дачного хозяйства
 - ТС-2 Зона ведения личного подсобного хозяйства и огородничества
- Зоны специального назначения:**
- ТН Зона клубов
 - ТО Зона объектов размещения отходов потребления
 - ТМ Зона зеленых насаждений, выполняющих специальные функции
- Территории, применительно к которым не установлены градостроительные регламенты:**
- Земли, покрытые поверхностными водами
 - Земли лесного фонда, земли запаса, сельскохозяйственные угодья в составе земель сельскохозяйственного назначения, земли особо охраняемых природных территорий



ПЕТРОВСКОЕ СЕЛЬСКОЕ ПОСЕЛЕНИЕ

РАЗДОВЬСКОЕ СЕЛЬСКОЕ ПОСЕЛЕНИЕ